

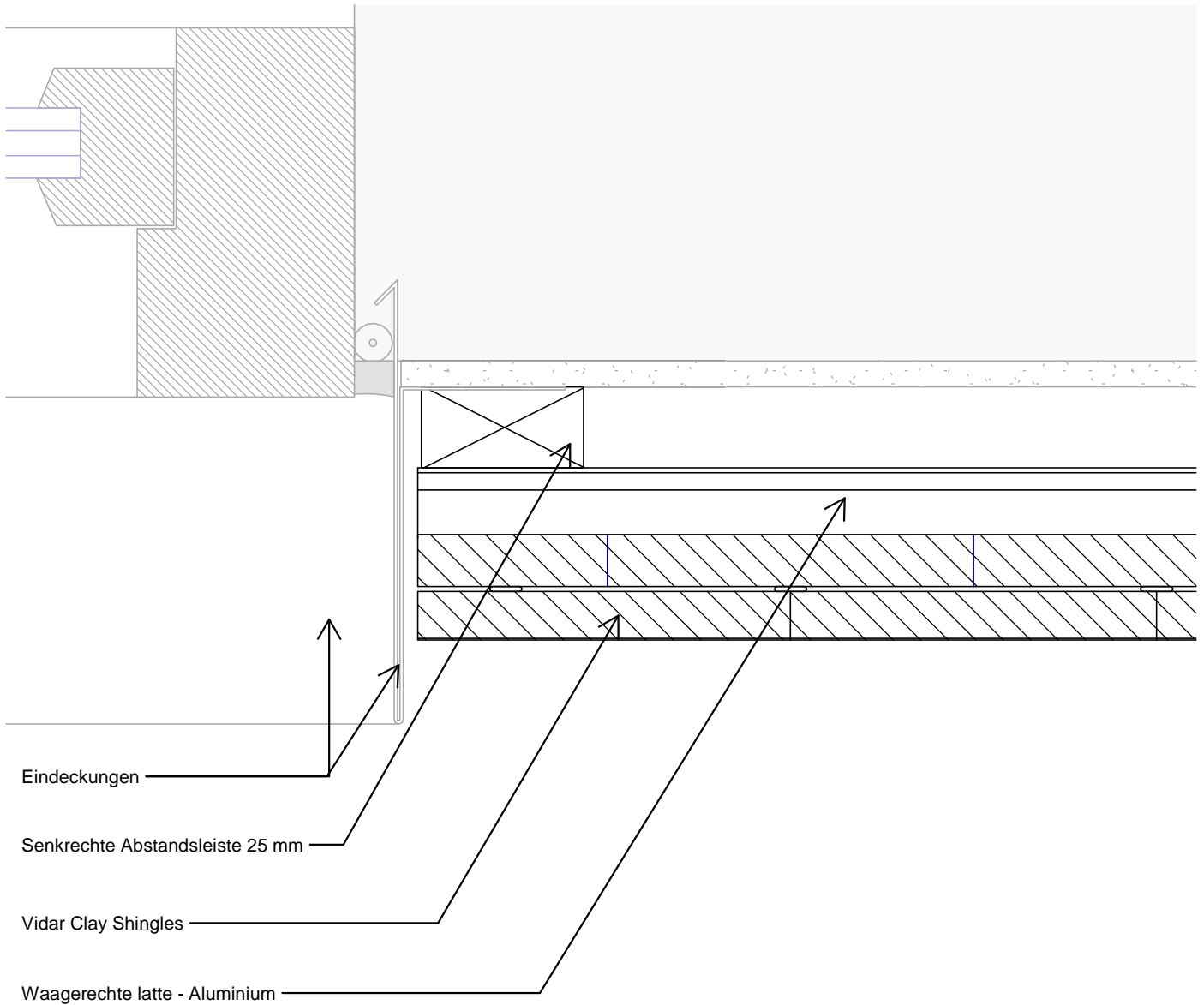
Die Zeichnung ist nicht maßstabsgetreu. Alle Maße sind in mm.

Copyright © Komproment Danish Building Design

| | | |
|-------------------|----------------------------|--|
| T-4 | Oberes Fenster / obere Tür | |
| Datum: 26-01-2022 | 1 : 2 | VIDAR Clay Shingles Tel.: +45 96520710 E-Mail: Export@komproment.dk Web: www.komproment.de |

Hinweis: Komproment stellt Zeichnungen in der Version zur Verfügung, in der sie vorhanden sind. Die Verwendung der Zeichnungen erfolgt auf eigene Verantwortung und eigenes Risiko. Die Zeichnungen werden laufend mit relevanten Aktualisierungen/Änderungen auf unserer Website aktualisiert. Sie sind selbst dafür verantwortlich, über die Änderungen auf dem Laufenden zu bleiben. Die Zeichnungen werden in den folgenden Formaten zur Verfügung gestellt: PDF und DWG. Alle Zeichnungen sind unverbindlich. Es wird keine Sicherheit gewährt, ob die Zeichnungen für alle Zwecke geeignet sind.





Die Zeichnung ist nicht maßstabsgetreu. Alle Maße sind in mm.

Copyright © Komproment Danish Building Design

T-5 Fenster/Tür - waagerechter Schnitt

Datum: 26-01-2022

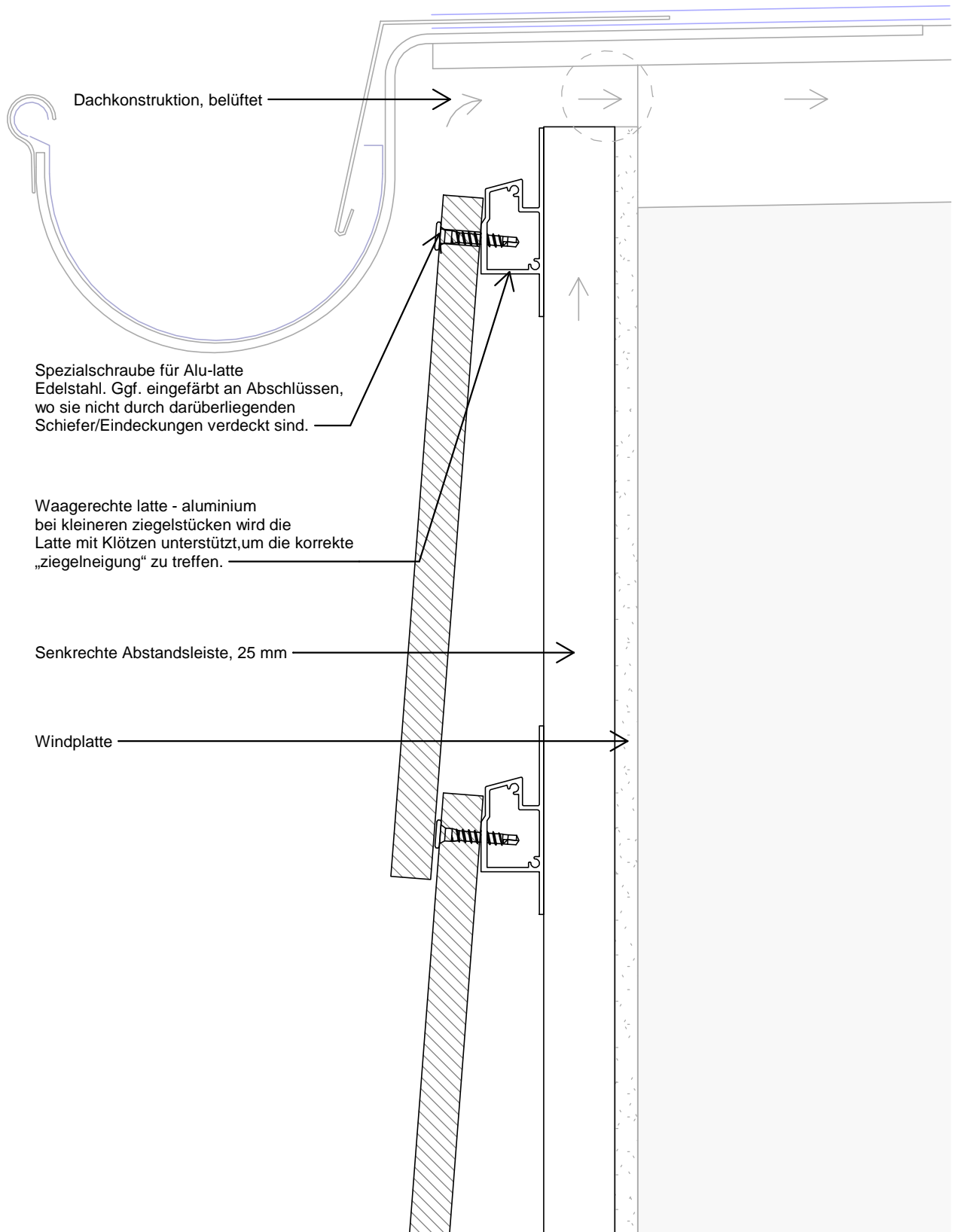
1 : 2

VIDAR Clay Shingles

Tel.: +45 96520710
E-Mail: Export@komproment.dk
Web: www.komproment.de

Hinweis: Komproment stellt Zeichnungen in der Version zur Verfügung, in der sie vorhanden sind. Die Verwendung der Zeichnungen erfolgt auf eigene Verantwortung und eigenes Risiko. Die Zeichnungen werden laufend mit relevanten Aktualisierungen/Änderungen auf unserer Website aktualisiert. Sie sind selbst dafür verantwortlich, über die Änderungen auf dem Laufenden zu bleiben. Die Zeichnungen werden in den folgenden Formaten zur Verfügung gestellt: PDF und DWG. Alle Zeichnungen sind unverbindlich. Es wird keine Sicherheit gewährt, ob die Zeichnungen für alle Zwecke geeignet sind.





Die Zeichnung ist nicht maßstabsgetreu. Alle Maße sind in mm.

Copyright © Komproment Danish Building Design

T-6

Traufe

Datum: 26-01-2022

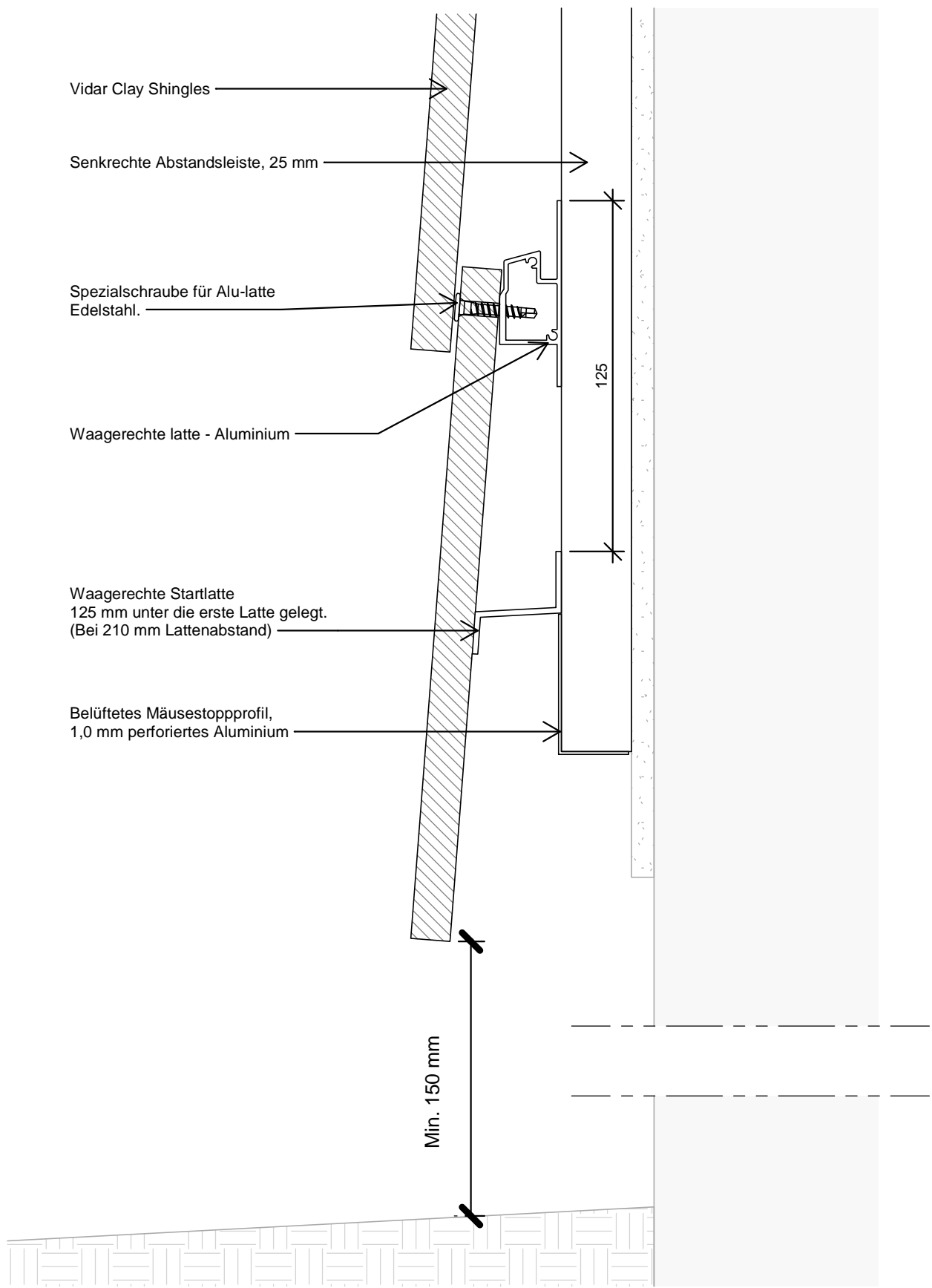
1 : 2

VIDAR Clay Shingles

Tel.: +45 96520710
E-Mail: Export@komproment.dk
Web: www.komproment.de

Hinweis: Komproment stellt Zeichnungen in der Version zur Verfügung, in der sie vorhanden sind. Die Verwendung der Zeichnungen erfolgt auf eigene Verantwortung und eigenes Risiko. Die Zeichnungen werden laufend mit relevanten Aktualisierungen/Änderungen auf unserer Website aktualisiert. Sie sind selbst dafür verantwortlich, über die Änderungen auf dem Laufenden zu bleiben. Die Zeichnungen werden in den folgenden Formaten zur Verfügung gestellt: PDF und DWG. Alle Zeichnungen sind unverbindlich. Es wird keine Sicherheit gewährt, ob die Zeichnungen für alle Zwecke geeignet sind.





Die Zeichnung ist nicht maßstabsgetreu. Alle Maße sind in mm.

Copyright © Komproment Danish Building Design

T-7

Start fassade - alu-latte

Datum: 26-01-2022

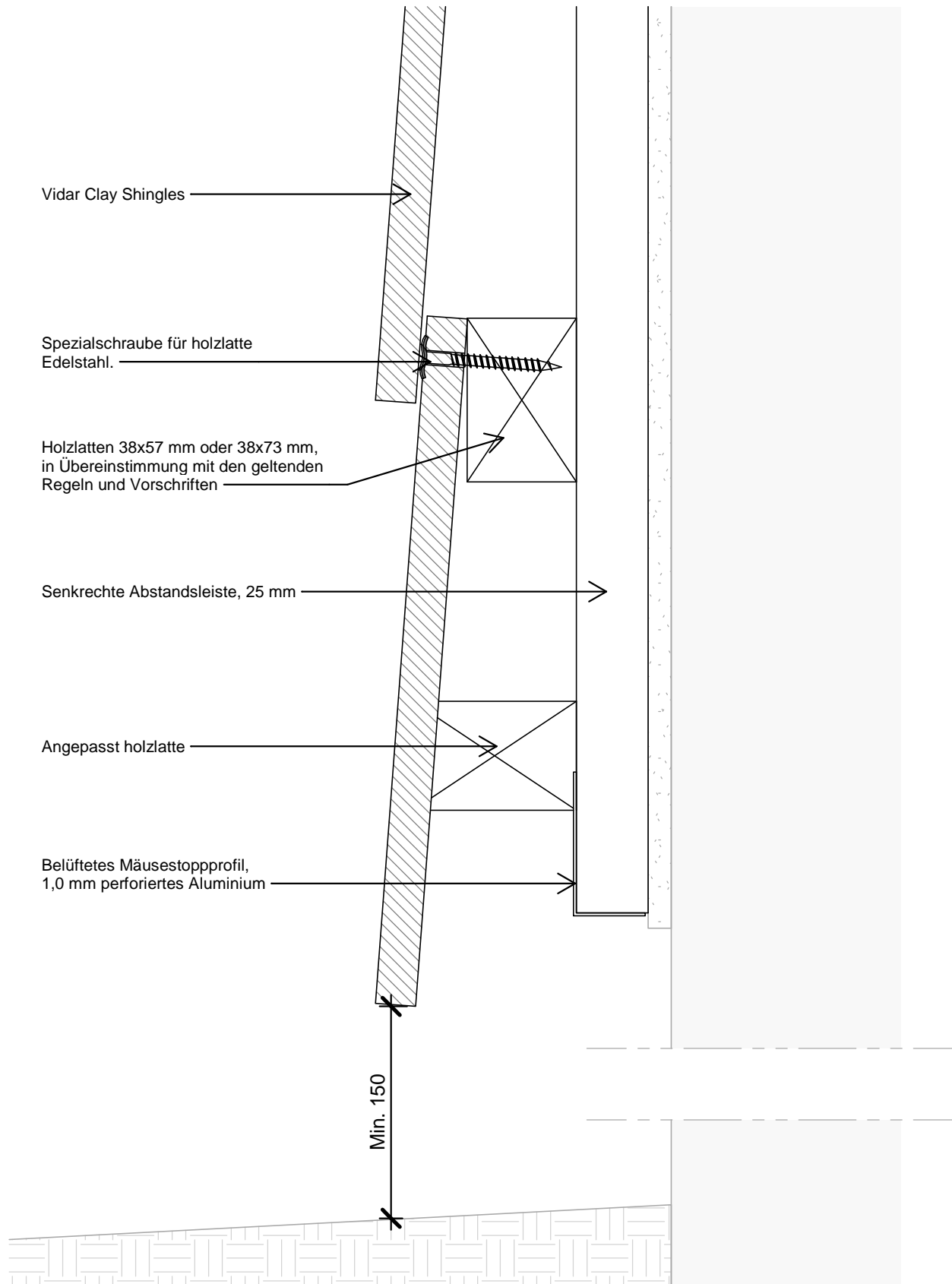
1 : 2

VIDAR Clay Shingles

Tel.: +45 96520710
E-Mail: Export@komproment.dk
Web: www.komproment.de

Hinweis: Komproment stellt Zeichnungen in der Version zur Verfügung, in der sie vorhanden sind. Die Verwendung der Zeichnungen erfolgt auf eigene Verantwortung und eigenes Risiko. Die Zeichnungen werden laufend mit relevanten Aktualisierungen/Änderungen auf unserer Website aktualisiert. Sie sind selbst dafür verantwortlich, über die Änderungen auf dem Laufenden zu bleiben. Die Zeichnungen werden in den folgenden Formaten zur Verfügung gestellt: PDF und DWG. Alle Zeichnungen sind unverbindlich. Es wird keine Sicherheit gewährt, ob die Zeichnungen für alle Zwecke geeignet sind.





Die Zeichnung ist nicht maßstabgetreu. Alle Maße sind in mm.

Copyright © Komproment Danish Building Design

T-7-2

Start fassade - holzlatte

Datum: 26-01-2022

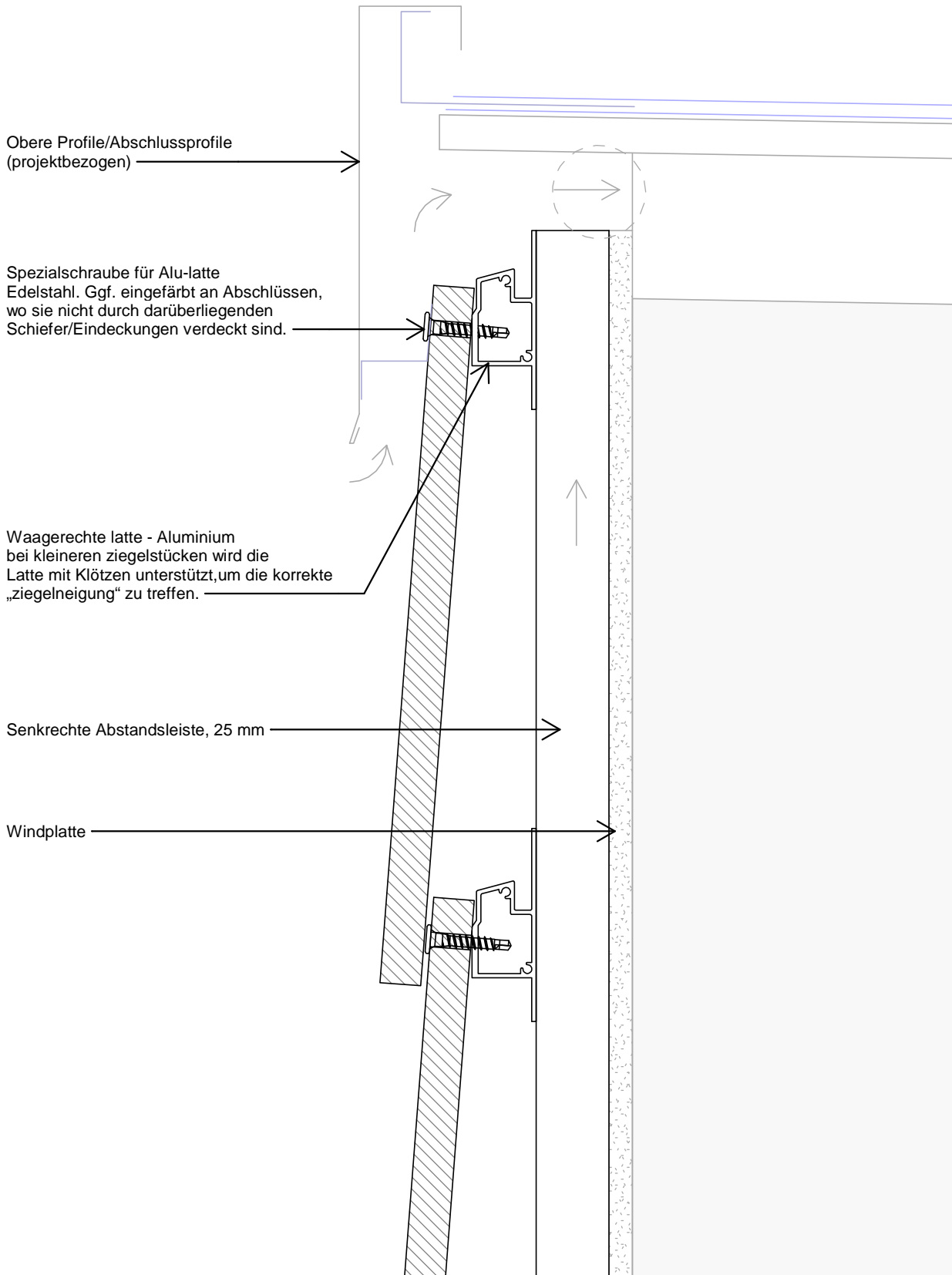
1 : 2

VIDAR Clay Shingles

Tel.: +45 96520710
E-Mail: Export@komproment.dk
Web: www.komproment.de

Hinweis: Komproment stellt Zeichnungen in der Version zur Verfügung, in der sie vorhanden sind. Die Verwendung der Zeichnungen erfolgt auf eigene Verantwortung und eigenes Risiko. Die Zeichnungen werden laufend mit relevanten Aktualisierungen/Änderungen auf unserer Website aktualisiert. Sie sind selbst dafür verantwortlich, über die Änderungen auf dem Laufenden zu bleiben. Die Zeichnungen werden in den folgenden Formaten zur Verfügung gestellt: PDF und DWG. Alle Zeichnungen sind unverbindlich. Es wird keine Sicherheit gewährt, ob die Zeichnungen für alle Zwecke geeignet sind.





Die Zeichnung ist nicht maßstabsgetreu. Alle Maße sind in mm.

Copyright © Komproment Danish Building Design

T-8

Dachfirst/Giebel

Datum: 26-01-2022

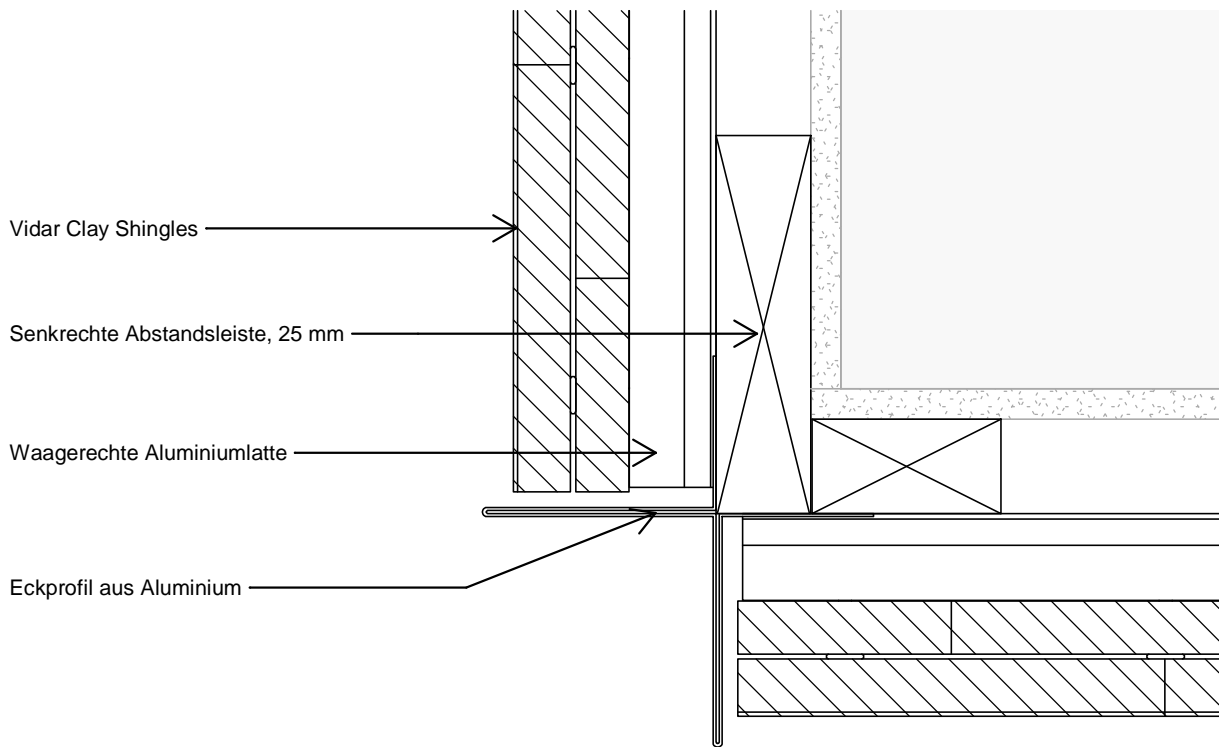
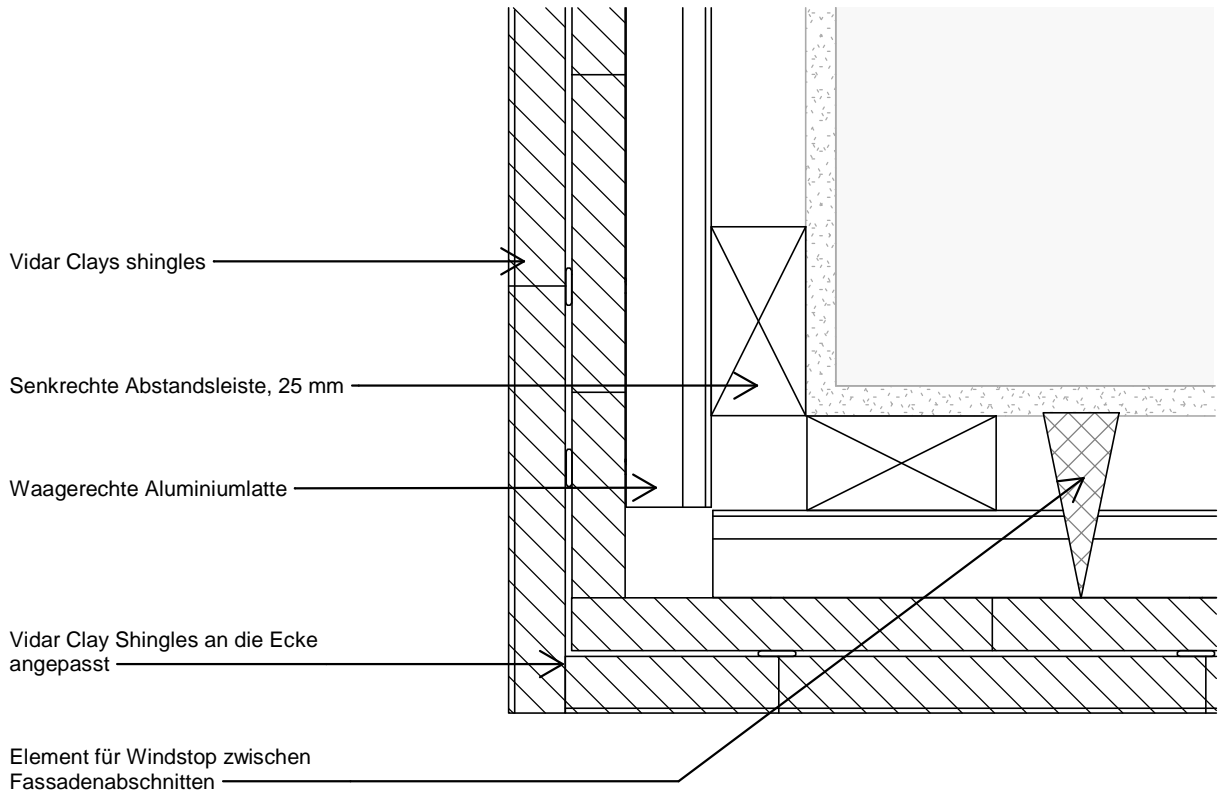
1 : 2

VIDAR Clay Shingles

Tel.: +45 96520710
E-Mail: Export@komproment.dk
Web: www.komproment.de

Hinweis: Komproment stellt Zeichnungen in der Version zur Verfügung, in der sie vorhanden sind. Die Verwendung der Zeichnungen erfolgt auf eigene Verantwortung und eigenes Risiko. Die Zeichnungen werden laufend mit relevanten Aktualisierungen/Änderungen auf unserer Website aktualisiert. Sie sind selbst dafür verantwortlich, über die Änderungen auf dem Laufenden zu bleiben. Die Zeichnungen werden in den folgenden Formaten zur Verfügung gestellt: PDF und DWG. Alle Zeichnungen sind unverbindlich. Es wird keine Sicherheit gewährt, ob die Zeichnungen für alle Zwecke geeignet sind.





Die Zeichnung ist nicht maßstabsgetreu. Alle Maße sind in mm.

Copyright © Komproment Danish Building Design

T-9

Äußere Ecke

Datum: 26-01-2022

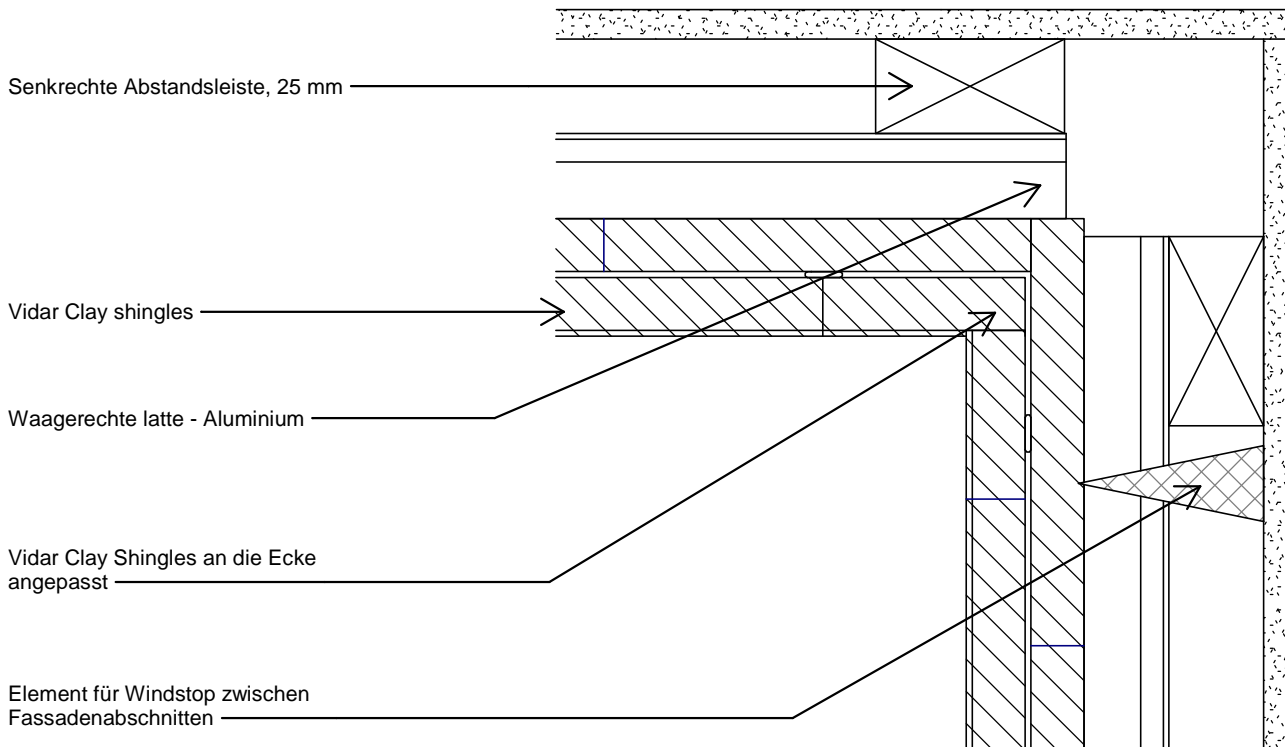
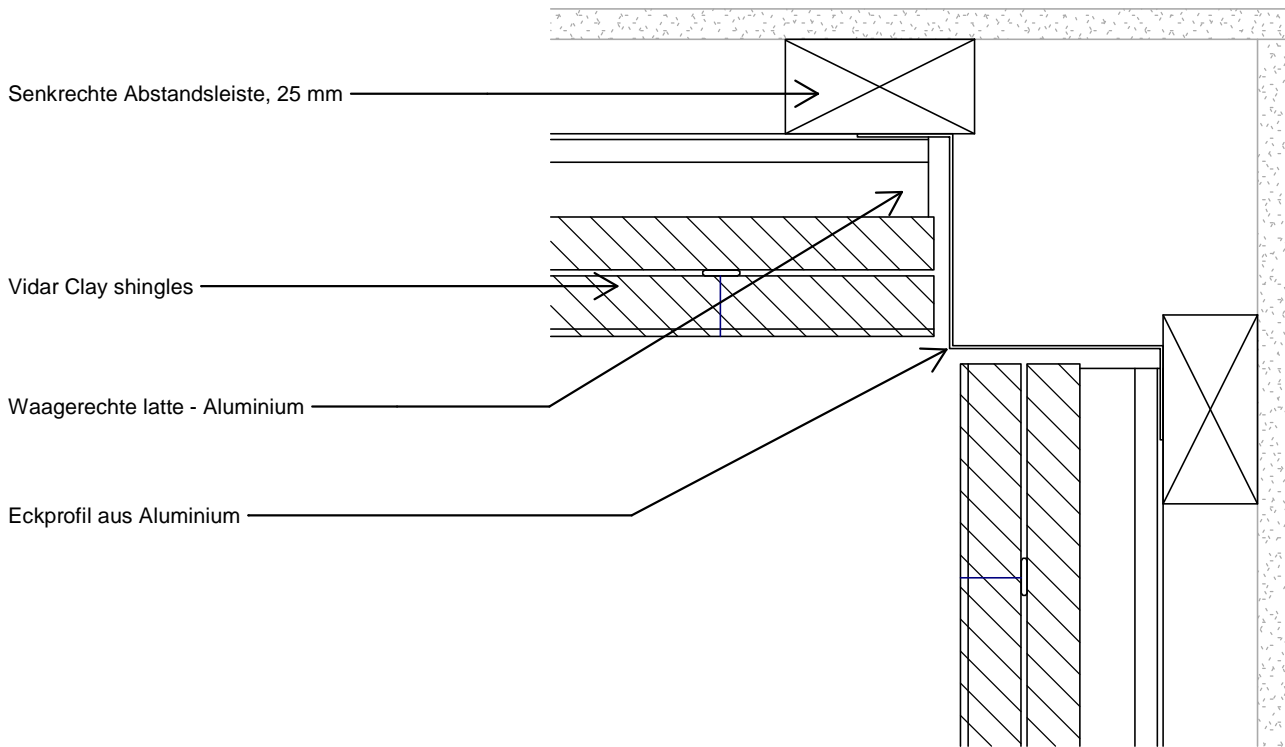
1 : 2

VIDAR Clay Shingles

Tel.: +45 96520710
E-Mail: Export@komproment.dk
Web: www.komproment.de

Hinweis: Komproment stellt Zeichnungen in der Version zur Verfügung, in der sie vorhanden sind. Die Verwendung der Zeichnungen erfolgt auf eigene Verantwortung und eigenes Risiko. Die Zeichnungen werden laufend mit relevanten Aktualisierungen/Änderungen auf unserer Website aktualisiert. Sie sind selbst dafür verantwortlich, über die Änderungen auf dem Laufenden zu bleiben. Die Zeichnungen werden in den folgenden Formaten zur Verfügung gestellt: PDF und DWG. Alle Zeichnungen sind unverbindlich. Es wird keine Sicherheit gewährt, ob die Zeichnungen für alle Zwecke geeignet sind.





Die Zeichnung ist nicht maßstabsgetreu. Alle Maße sind in mm.

Copyright © Komproment Danish Building Design

T-10

Innere Ecke

Datum: 26-01-2022

1 : 2

VIDAR Clay Shingles

Tel.: +45 96520710
E-Mail: Export@komproment.dk
Web: www.komproment.de

Hinweis: Komproment stellt Zeichnungen in der Version zur Verfügung, in der sie vorhanden sind. Die Verwendung der Zeichnungen erfolgt auf eigene Verantwortung und eigenes Risiko. Die Zeichnungen werden laufend mit relevanten Aktualisierungen/Änderungen auf unserer Website aktualisiert. Sie sind selbst dafür verantwortlich, über die Änderungen auf dem Laufenden zu bleiben. Die Zeichnungen werden in den folgenden Formaten zur Verfügung gestellt: PDF und DWG. Alle Zeichnungen sind unverbindlich. Es wird keine Sicherheit gewährt, ob die Zeichnungen für alle Zwecke geeignet sind.



Allgemeines

Vidar Teglsplån ist ein Fassadensystem mit Naturschiefer zur Verkleidung bestehender und neuer Gebäude.

Das Fassadensystem kann direkt an der vorhandenen Fassade, an Holzkassetten oder an einem Aluminiumsystem montiert werden.

Zeichnungen und Anleitungen sind ausgearbeitet für Fassaden montiert in Dänemark, Norwegen und Schweden, und nehmen Ausgangspunkt in der Montage auf einer darunter liegenden Holzkonstruktion.

Die Befestigung zwischen Unterkonstruktion und den tragenden Gebäudeteilen ist nicht Teil dieser Anleitung und muss die jeweils geltenden Normen und Bestimmungen erfüllen und in den konkreten Projekten dokumentiert werden.

Toleranzen für die Ebenheit der Rückwand.

Kontrollieren Sie vor der Montage der Latten immer den Untergrund. Anforderung an Geradheit an die dahinter liegende Konstruktion, senkrecht und waagrecht, Toleranz: +/- 3 mm, gemessen mit Richtlatte über 2 m.

Eindeckungen

Alle Eindeckungen um Fenster, Türen, Giebel, Traufe etc. in Komproments Zeichnungen und Anleitungen sind nur Beispiele. Alle Eindeckungen müssen für das aktuelle Projekt überprüft, entworfen und projektiert werden.

Technischer Support

Wenn Sie Beratung und/oder technischen Support benötigen, können Sie auf unsere Unterstützung zählen, wenn Sie sie benötigen.

Komproment kann unter anderem bei Folgendem helfen:

- Montagebeginn, beim Starten großer Projekte.
- Sparring bei Detaillösungen.
- Input für beschreibendes Material.
- Andere Fragen/Herausforderungen.

Für technischen Support erreichen Sie uns unter der Rufnummer: +45 96520710 oder per E-Mail: Export@komproment.dk
Öffnungszeiten: Montag–Donnerstag: 8.00–16.00 Uhr, Freitag: 8.00–15.30 Uhr.

Allgemeines

Komproment kann zu keinem Zeitpunkt die Verantwortung für die Projektierung oder für projektierte Details übernehmen, die dem Planungsarchitekten und/oder dem beratenden Ingenieur obliegt.

Die Zeichnungen und Anleitungen von Komproment sind als ungefähre Richtwerte zu betrachten und dienen dazu, die Erfahrungen von Komproment zu vermitteln. Komproment ist daher allein verantwortlich für die gelieferten Baumaterialien und deren Qualität.

T-11

Allgemeines

Datum: 26-01-2022

VIDAR Clay Shingles

Tel.: +45 96520710
E-Mail: Export@komproment.dk
Web: www.komproment.de

Hinweis: Komproment stellt Zeichnungen in der Version zur Verfügung, in der sie vorhanden sind. Die Verwendung der Zeichnungen erfolgt auf eigene Verantwortung und eigenes Risiko. Die Zeichnungen werden laufend mit relevanten Aktualisierungen/Änderungen auf unserer Website aktualisiert. Sie sind selbst dafür verantwortlich, über die Änderungen auf dem Laufenden zu bleiben. Die Zeichnungen werden in den folgenden Formaten zur Verfügung gestellt: PDF und DWG. Alle Zeichnungen sind unverbindlich. Es wird keine Sicherheit gewährt, ob die Zeichnungen für alle Zwecke geeignet sind.

